

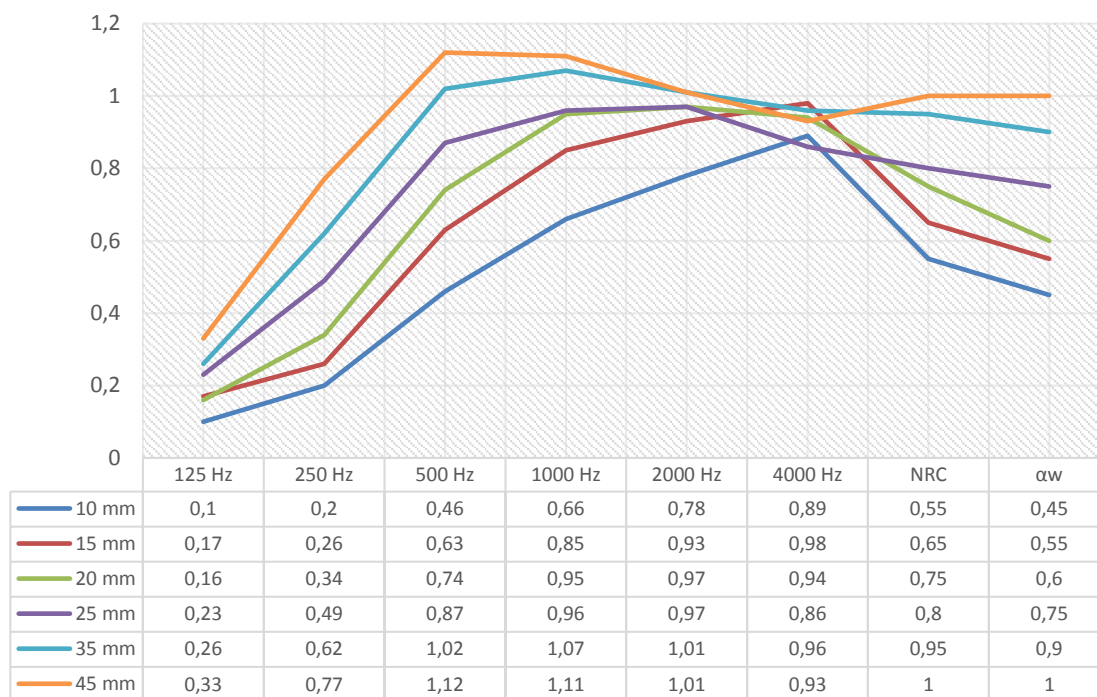
Tynk akustyczny  
**SONASPRAY<sup>®</sup> K-13 Standard**

Tynk akustyczny nakładany metodą natryskową, stosowany w celu zmniejszenia czasu pogłosu w pomieszczeniach i polepszenia warunków akustycznych.

Rodzaj materiału:	Drobno mielona celuloza odpowiednio mieszana z klejem.
Grubość natrysku:	Standardowo od 10mm do ok. 75 mm w zależności od wymagań akustycznych
Rodzaj powierzchni pod natrysk:	Każda konwencjonalna powierzchnia konstrukcji: beton, tynk, cegła, płyta GK, drewno, stal i inne.
Izolacja cieplna:	$\lambda = 0,034 \text{ W/mK}$
Klasyfikacja ogniowa:	B-s2,d0
Gęstość:	Okolo 60 kg/m <sup>3</sup>
Zastosowanie:	Garáže podziemne, hale sportowe, hale przemysłowe, baseny, hangary, pomieszczenia techniczne, wysokie przestrzenie i inne
Kolorystyka:	Każdy kolor z palety RAL. W standardzie - Biały, jasnoszary, szary, czarny, beżowy.

Parametry akustyczne:

### Sonaspray K-13 standard



Osoba odpowiedzialna za produkt:  
mgr inż. Piotr Franiek  
tel. 732 922 622  
p.franiek@asonapolska.pl